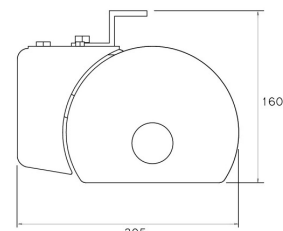
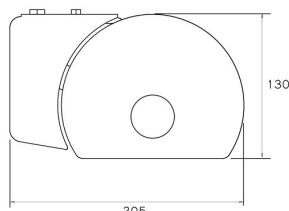
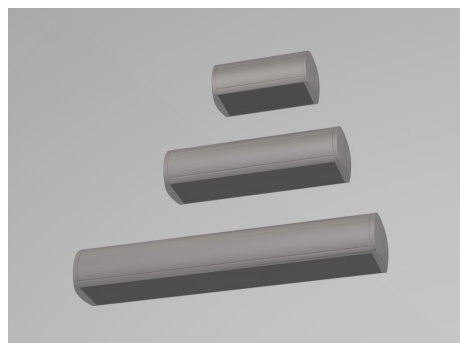


## Ecovalo R -kiinteistövalaisimien tuoteperhe



Tuoteperhe	Ecovalo R
Kotelointiluokka	IP65
Mitat	130 tai 160 (k) x 205 (s) x 310 tai 510 tai 810 (l) mm
Paino	3.5 kg, 5.5 kg, 7.5 kg
Väri	harmaa RAL 9007 (optiona muut RAL-värit)
Valonlähde	teho-LED, valkoinen 6000 K (optio 4000 K)
Käyttöjännite	230 V AC
Teho	20 W ... 60 W
Valovirta	2000 lm – 6000 lm (valolähteet)
Vakio-optiikat	R20L, R20N, R20K, R40L, R40N, R40K, R60L, R60N, R60K R20LE, R40LE, R60LE
Laajasäteilevä optiikka	R60C
Katuvalo-optiikat	RK20S, RK40S, RK60S
Käyttölämpötila	-40 ... + 40 °C

Ecovalo R –valaisimet on Suomessa kehitetty ja valmistettu. Valaisimissa käytetään laadukkaita osia ja materiaaleja, jotka takaavat pitkän käyttöiän ja alhaiset elinkaarikustannukset. Käyttökohteita ovat esimerkiksi rakennusten julkisivujen ja tontin valaisu sekä lastausalueet ja muut katetut ulkotilat. Valaisimen linssi-optiikka rajaa valon vain halutulle alueelle.

### Rakenne

- Runko alumiinia, karkaistu lasi

### Asennus

- Asennetaan ruuveilla seinään, kattorakenteisiin tai asennuskiskoon.
- Valaisimien tyypillinen asennusväli on noin 1-2 kertaa asennuskorkeus.
- Valoalueen leveys (l) seinästä määräytyy asennuskorkeuden ja vakio-optiikoiden mukaan seuraavasti:

l = 0,5 x asennuskorkeus (kapea optiikka, R20K, R40K, R60K)

l = 1 x asennuskorkeus (keskileveä optiikka, R20N, R40N, R60N)

l = 1,5 x asennuskorkeus (leveä optiikka, R20L, R40L, R60L, R20LE, R40LE, R60LE)

### Kytkenä

- 3x1,5 mm<sup>2</sup>

### Huolto

- Tämän valaisimen LED-tekniikka on suunniteltu niin, että valolähteiden käyttöikä yltää Suomen ulko-olosuhteissa jopa yli 120 000 käyttötuntiin.